

令和元年度 学校評価報告書

< 報告内容 >

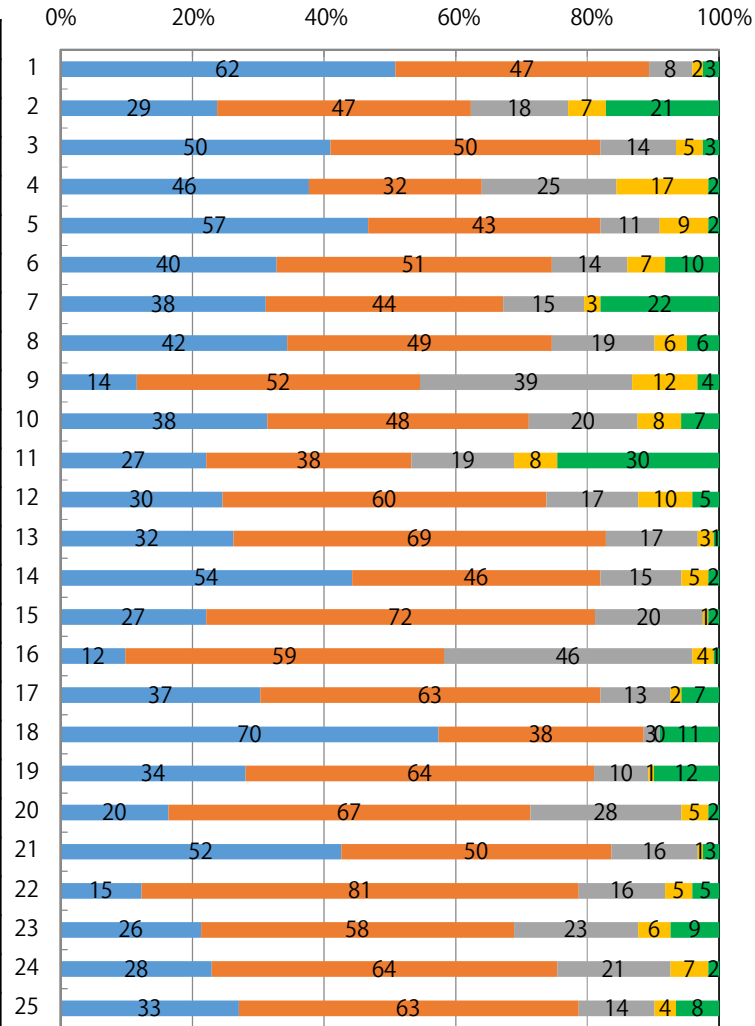
1. 委員名簿
2. 令和元年度学校評価学生自己点検結果
3. 令和元年度学校評価教職員自己点検結果
4. 令和元年度学校関係者評価委員 評価結果

令和元年度 学校関係者評価委員名簿

外部委員			
選出基準	所 属	役 職	委員名
歯科衛生士有識者	小林歯科医院	歯科衛生士	山岸 利恵 様
言語聴覚士有識者	言語聴覚士	言語聴覚士	西条 一彦 様
音楽療法士有識者	ケアホーム上田	音楽療法士	堀内 操 様
商工会議所	上田商工会議所	専務理事	金子 義幸 様
地域高等学校	長野県上田東高等学校	校長	丸尾 泉 様
大学	信州大学繊維学部	准教授	田中 稔久 様
地域自治会	鷹匠町自治会	自治会長	田子 徳人 様
学内委員			
長野医療衛生専門学校	校長	二宮 晏	
	事務長	中村 清子	
	歯科衛生士学科長	宮崎 栄理子	
	言語聴覚士学科長	富井 浩子	
	音楽療法士学科長	西沢 泉	
	総務主任	長嶋 有希	
	総務	山本 卓馬	
学校法人成田会	事務局長	藤井 彰	

令和元年度 長野医療衛生専門学校 学生自己点検アンケート

質問項目
1 クラスになじみ、トラブルもなく充実した学校生活を過ごしているか
2 本校は教育目標を明確に打ち出しているか
3 教育課程・学習内容は卒業後の希望を実現できるものになっているか
4 学校からの諸連絡は適切に伝えられているか
5 担任との定期面談は適切に行われているか
6 基本的な生活習慣が身につけられるよう、生活指導が適切に行われているか
7 希望に応じた進路（就職等）に関する指導が行われているか
8 教員は学校生活や進路の悩み等の相談に親身になって対応しているか
9 施設・設備は、安全で快適な学校生活ができるように整備されているか
10 スポーツ大会・海外研修旅行など学校行事は、内容が充実しているか
11 ホームページなどを通して、学生、保護者、外部の方々に必要な情報を提供しているか
12 総合的に見て、学校の教育活動等に満足しているか
13 意欲的に授業に取り組んでいるか
14 授業に遅刻・欠席をしないように努めたか
15 授業を受ける際に、きちんとマナーを守っているか（携帯電話、飲食、私語、居眠り等をしない）
16 授業時間外でも、予習・復習などを行い、授業理解に努めたか
17 実習や実技にあたり、自身の臨む姿勢や努力は十分なものであったか
18 実習や実技の際に、ふさわしい服装やマナーを守っているか
19 授業や実習は、シラバスに沿って明確に実施されたか
20 授業内容の量・速度・レベルは適切であったか
21 授業内容は難しいと感じたか
22 授業の説明・内容はわかりやすいものだったか
23 授業の科目数は適切だと思うか
24 教科書や配布資料、板書などがわかりやすく、効果的に利用されていたか
25 教員は熱心に指導に取り組み、授業にも工夫がなされていたか

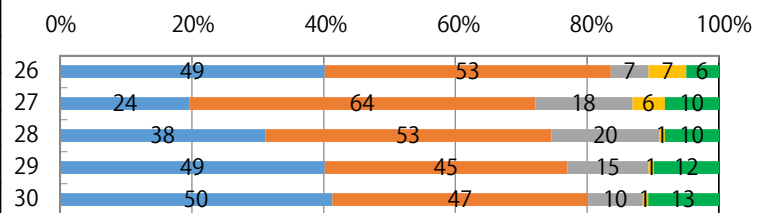


質問項目	平均値
1	1.7
2	2.5
3	1.9
4	2.2
5	1.8
6	2.1
7	2.4
8	2.1
9	2.5
10	2.1
11	2.8
12	2.2
13	1.9
14	1.8
15	2.0
16	2.4
17	2.0
18	1.1
19	2.1
20	2.2
21	1.8
22	2.2
23	2.3
24	2.1
25	2.1

1 そう思う
 2 ややそう思う
 3 あまり思わない
 4 まったく思わない
 5 わからない

令和元年度 長野医療衛生専門学校 学生自己点検アンケート

質問項目
26 教員は質問や意見に対し、丁寧に適切な対応をしていたか
27 授業全体に対する充実感や満足感はあったか
28 実習や実技で学ぶ内容（技術等を含む）や期間等は適切であったか
29 実習や実技の指導は十分なものであったか
30 実習や実技に対する充実感や満足感はあったか



質問項目	平均値
26	1.9
27	2.3
28	2.1
29	2.0
30	2.0

■ 1 そう思う

■ 2 ややそう思う

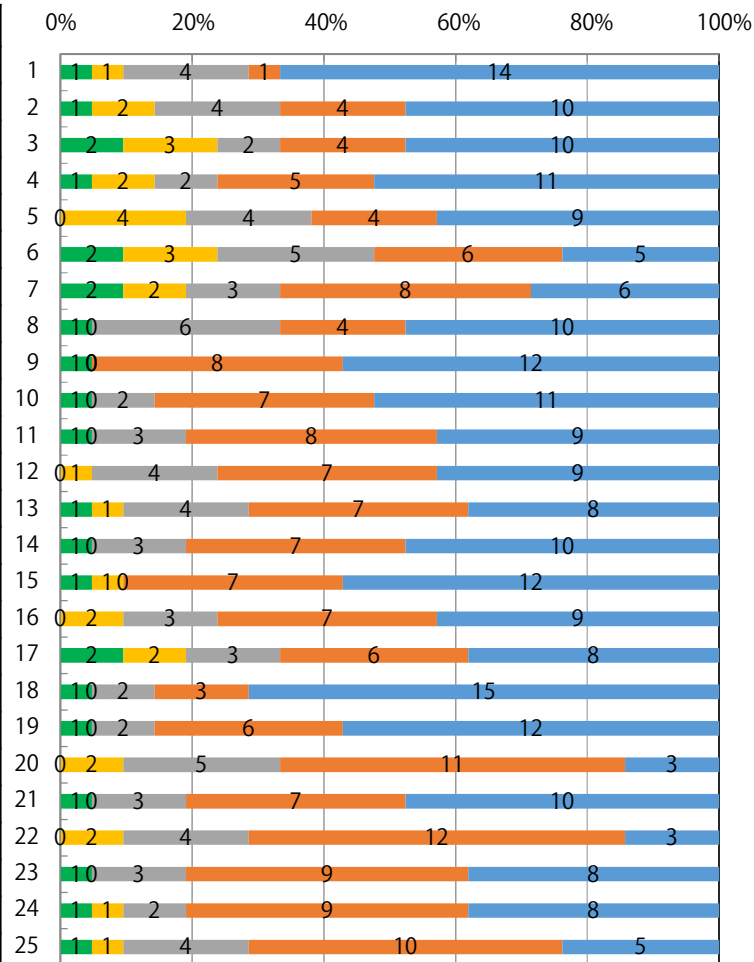
■ 3 あまり思わない

■ 4 まったく思わない

■ 5 わからない

令和元年度 長野医療衛生専門学校 教職員自己点検アンケート

質問項目
1 学校の理念・目的・育成人材像は定められているか
2 社会や関連業界のニーズを踏まえた将来構想を描いているか
3 運営方針は教育理念等に沿ったものになっているか
4 事業計画を作成し、執行しているか
5 組織運営は適切に行われているか
6 人事・給与に関する制度が整備されているか
7 業務の効率化を図っているか
8 理念等に沿った教育課程の編成方針、実施方針を定めているか
9 学科ごとのカリキュラムを明確にしているか
10 教育目的・目標に沿った教育課程を編成しているか
11 教育課程について、外部の意見を反映しているか
12 キャリア教育を実施しているか
13 授業改善のための取り組みが行われているか
14 成績評価・修了認定基準を明確化し、適切に運用しているか
15 資格・免許取得の指導体制はあるか
16 資格・要件を備えた教員を確保しているか
17 教員の資質向上への取り組みを行っているか
18 就職率の向上が図られているか
19 資格・免許取得率の向上が図られているか
20 卒業生の社会的評価を把握しているか
21 就職等進路に関する支援組織体制を整備しているか
22 退学者の低減が図られているか
23 学生相談に関する体制を整備しているか
24 学生の経済的側面に対する支援体制を整備しているか
25 学生の健康管理を行う体制を整備しているか



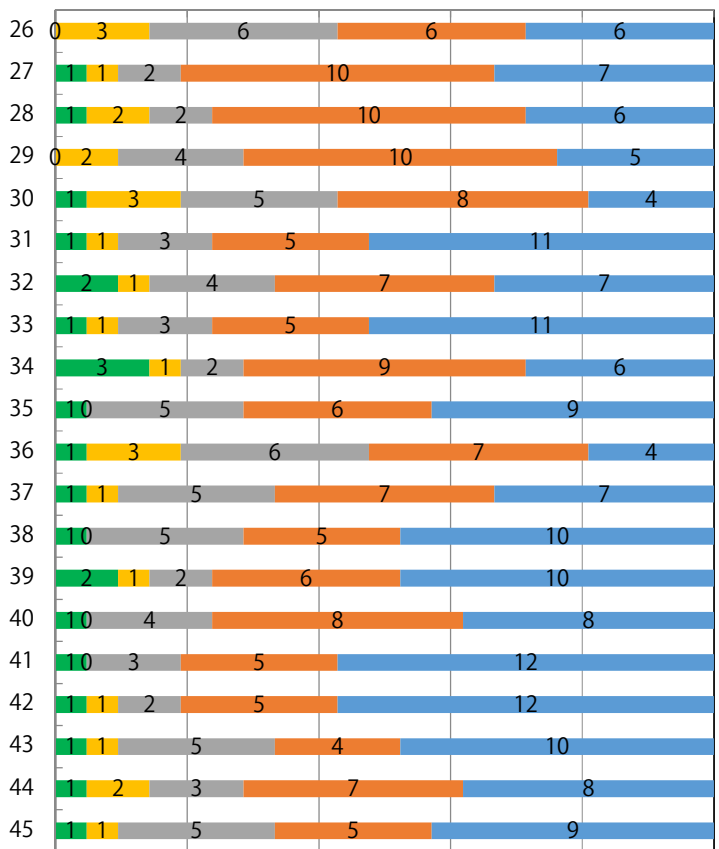
質問項目	平均値
1	4.2
2	4.0
3	3.8
4	3.8
5	3.7
6	3.4
7	3.5
8	4.0
9	4.4
10	4.3
11	4.1
12	4.1
13	4.0
14	4.2
15	4.3
16	4.1
17	3.8
18	4.5
19	4.3
20	3.7
21	4.2
22	3.8
23	4.1
24	4.0
25	3.8

- 1 全く対応をしておらず見直す必要がある
- 2 対応が不十分ではないが、見直す必要がある。課題の抽出と改善に取り組む必要がある
- 3 ほぼ適切に対応しているが課題があり、改善が必要である
- 4 適切に対応しているが課題があり、改善への取り組みが期待される
- 5 適切に対応している

令和元年度 長野医療衛生専門学校 教職員自己点検アンケート

0% 20% 40% 60% 80% 100%

質問項目
26 学生の生活環境への支援は行われているか
27 保護者との連携体制を構築しているか
28 卒業生への支援体制を整備しているか
29 社会人のニーズを踏まえた教育環境を整備しているか
30 教育上の必要性に十分対応した施設・設備・教育用具等を整備しているか
31 学外実習・インターンシップ・海外研修等の実施体制を整備しているか
32 防災・安全管理に関する体制を整備しているか
33 学生募集活動を積極的かつ効果的に行っているか
34 入学選考基準を明確化し、適切に運用しているか
35 学納金は妥当なものとなっているか
36 学校及び法人運営の中長期的な財務基盤は安定しているか
37 予算は計画に従って適切に執行されているか、またそれを確認しているか
38 会計監査、財務情報公開が行われているか
39 法令や専修学校設置基準を遵守し、適正な学校運営を行っているか
40 個人情報に関し、その保護のための対策がとられているか
41 自己評価を実施し、その結果を公表しているか
42 学校関係者評価を実施し、その結果を公表しているか
43 教育情報について積極的に公開しているか
44 学校の教育資源を活用した社会貢献・地域貢献を行っているか
45 学生のボランティア活動を奨励・支援をしているか



質問項目	平均値
26	3.7
27	4.0
28	3.9
29	3.9
30	3.5
31	4.1
32	3.8
33	4.1
34	3.7
35	4.0
36	3.5
37	3.9
38	4.1
39	4.0
40	4.0
41	4.3
42	4.2
43	4.0
44	3.9
45	4.0

■ 1 全く対応をしておらず見直す必要がある
 ■ 2 対応が不十分ではないが、見直す必要がある。課題の抽出と改善に取り組む必要がある
 ■ 3 ほぼ適切に対応しているが課題があり、改善が必要である
 ■ 4 適切に対応しているが課題があり、改善への取り組みが期待される
 ■ 5 適切に対応している

令和元年度 学校関係者評価委員 評価結果

基準1 教育理念・目的・育成人材像

設問	評価項目	前年度 評価	今年度 評価	委員からの意見・課題	改善方策
1	学校の理念・目的・育成人材像は定められているか	4.2	4.6	・専門職大学への対応を急ぐべき。	専門職短大移行に向けて、計画的に準備を進めていく。
2	社会や関連業界のニーズを踏まえた将来構想を描いているか	4.2	4		

基準2 学校運営

設問	評価項目	前年度 評価	今年度 評価	委員からの意見・課題	改善方策
3	運営方針は教育理念等に沿ったものになっているか	4.1	4.3	・コロナ禍での業務が課題である。	・コロナ禍で、出勤体制は県の方針に従い必要最小限で行えるよう調整し、全体教員会など一同に会する会議をオンラインで開催するなど密になる機会を減らし対応した。授業も状況に応じオンラインに切り替え学生の学ぶ機会を確保した。広報活動もオンライン相談を積極的に取り入れている。この様な実績を基にコロナ禍での業務を遂行していく。
4	事業計画を作成し、執行しているか	3.7	4.2		
5	組織運営は適切に行われているか	4	4		
6	人事・給与に関する制度が整備されているか	4.1	3.6		
7	業務の効率化を図っているか	3.9	4		

基準3 教育活動

設問	評価項目	前年度 評価	今年度 評価	委員からの意見・課題	改善方策
8	理念等に沿った教育課程の編成方針、実施方針を定めているか	4.1	4.3		

9	学科ごとのカリキュラムを明確にしているか		4.4	
10	教育目的・目標に沿った教育課程を編成しているか	4.2	4.6	
11	教育課程について、外部の意見を反映しているか	4.2	4.4	
12	キャリア教育を実施しているか	4.2	3.9	
13	授業改善のための取り組みが行われているか	4.2	4.1	
14	成績評価・修了認定基準を明確化し、適切に運用しているか	4.2	4.4	
15	資格・免許取得の指導体制はあるか	4	4.4	
16	資格・要件を備えた教員を確保しているか	4	4.3	
17	教員の資質向上への取り組みを行っているか	4	4.1	

基準4 学修成果

設問	評価項目	前年度 評価	今年度 評価	委員からの意見・課題	改善方策
18	就職率の向上が図られているか	4.2	4.4		
19	資格・免許取得率の向上が図られているか	4	4.4		
20	卒業生の社会的評価を把握しているか	3.7	3.6		

基準5 学生支援

設問	評価項目	前年度 評価	今年度 評価	委員からの意見・課題	改善方策
21	就職等進路に関する支援組織体制を整備しているか	4	4.4	<p>・卒業生のデータをそろえて、就職時に活用すべき。</p> <p>・既卒者の合否状況の把握が毎年話題となっています。</p>	<p>・卒業生の活動状況等に関するアンケートを全卒業生に対し行った。そのアンケートを基に卒後の勉強会や再就職・転職に係る情報提供等の支援をできるところから始めている。</p>
22	退学者の低減が図られているか	3.3	3.9		
23	学生相談に関する体制を整備しているか	3.6	4.1		
24	学生の経済的側面に対する支援体制を整備しているか	3.6	3.8		
25	学生の健康管理を行う体制を整備しているか	3.6	4		
26	学生の生活環境への支援は行われているか	3.6	4		
27	保護者との連携体制を構築しているか	3.4	4		
28	卒業生への支援体制を整備しているか	3.7	3.7		
29	社会人のニーズを踏まえた教育環境を整備しているか		3.9		

基準6 教育環境

設問	評価項目	前年度 評価	今年度 評価	委員からの意見・課題	改善方策
30	教育上の必要性に十分対応した施設・設備・教育用具等を整備しているか	3.4	3.4		
31	学外実習・インターンシップ・海外研修等の実施体制を整備しているか	3.4	3.9		

32	防災・安全管理に関する体制を整備しているか	3.4	3.8		
----	-----------------------	-----	-----	--	--

基準7 学生の募集と受け入れ

設問	評価項目	前年度 評価	今年度 評価	委員からの意見・課題	改善方策
33	学生募集活動を積極的かつ効果的に行っているか	3.7	3.9	<ul style="list-style-type: none"> ・定員の充足を図るべき。 ・志願者数が課題である。 	<ul style="list-style-type: none"> ・救命校を含め両校あげて学生募集活動を積極的に行い充足率の向上に努めており、R3年度の入学生数は順調に伸びている。
34	入学選考基準を明確化し、適切に運用しているか	3.9	3.5		
35	学納金は妥当なものとなっているか	4.1	3.8		

基準8 財務

設問	評価項目	前年度 評価	今年度 評価	委員からの意見・課題	改善方策
36	学校及び法人運営の中長期的な財務基盤は安定しているか	3.6	3	<ul style="list-style-type: none"> ・財務諸表を眼にする機会はこれまでにありません。 	<ul style="list-style-type: none"> ・今後は財務に係る資料も見て頂きご意見を伺うようにしたい。
37	予算は計画に従って適切に執行されているか、またそれを確認しているか	3.3	3.8		
38	会計監査、財務情報公開が行われているか	4	4.3		

基準9 法令等の遵守

設問	評価項目	前年度 評価	今年度 評価	委員からの意見	改善方策
39	法令や専修学校設置基準を遵守し、適正な学校運営を行っているか	4.1	4.3	<ul style="list-style-type: none"> ・㊸設置基準内容を知らないので判断できません。 	<ul style="list-style-type: none"> ・コンプライアンス向上に留意して運営している。
40	個人情報に関し、その保護のための対策がとられているか	4.1	4.1		

41	自己評価を実施し、その結果を公表しているか	4.1	4.3	
42	学校関係者評価を実施し、その結果を公表しているか	4.1	4.4	
43	教育情報について積極的に公開しているか	4.1	4.2	

基準 10 社会貢献・地域貢献

設問	評価項目	前年度 評価	今年度 評価	委員からの意見・課題	改善方策
44	学校の教育資源を活用した社会貢献・地域貢献を行っているか	3.3	4	・地域貢献をもっと積極的に行い学校をアピールする。 ・ボランティア義務化には反対。代替の改善方法を望む。	・R1年に「元気な老後のための市民公開講座」を実施し、フレイル予防の大切さを地域にアピールした。R2年度はコロナで実施できなかったが、R3年度は様子を見ながら開催を検討する。
45	学生のボランティア活動を奨励・支援をしているか	3.3	4		